

## Dispositivos y líneas de anclaje UNE/EN 795



## Ingeniería, diseño I+D+I, fabricación, formación y certificación de líneas de anclaje.

**CEFALUM, S.L.** es una Empresa especializada en la fabricación de líneas y dispositivos de anclaje, conforme a la norma europea UNE EN 795 para usos temporales y definitivos.

La experiencia de nuestro Equipo Humano, su alta cualificación profesional y el permanente compromiso con la evolución de la técnica, ha hecho posible poner a disposición de ustedes una serie de sistemas prácticos, sencillos y seguros, para que puedan aportar soluciones eficaces a su medida.

**Investigación, desarrollo e innovación (I+D+I)**, es la filosofía que refrenda la calidad de nuestro esfuerzo y productos. Tres líneas maestras que nos han otorgado reconocimientos como:

- Premio a la **mejor Idea Innovadora** concedido por la MTSC de Seguridad y Salud Laboral en la Construcción de la Región de Murcia 2007-2009.
- Premio a la **Innovación e Investigación de Seguridad en la Construcción** de la Arquitectura Técnica de España - Caopulican 2008-2010.
- Premio a la **Innovación Tecnológica** de la Feria Internacional de Maquinaria para Obras Públicas, Construcción y Minería de Zaragoza (SMOPYC 2008-2011).

Las líneas de anclaje ref. ESTELA - ONA, han sido diseñadas conforme a los requerimientos de la Euronorma UNE EN 795 y su 1ª modificación EN 795/A1:2001, especificados en la clase C, con el objeto, de proteger a un máximo de 3 personas simultáneamente de posibles caídas a distinto nivel.

Certificadas por A.P.A.V.E. Lyonnaise (Centre d'Essais de Fontaine - FRANCIA) organismo notificado nº 0082, conforme a la Clase C de la Norma UNE EN 795, y con la garantía de la marca **garben**.

En **CEFALUM**, estamos a su entera disposición para cualquier sugerencia, duda y/o aclaración que nos quieran plantear, y así satisfacer plenamente sus necesidades.





# Anclajes de seguridad



**Ref. ESTELA EX**

Anclaje extremo - acero inoxidable

**Ref. ONA EX**

Anclaje extremo - acero galvanizado



**Ref. ESTELA IN**

Anclaje intermedio - acero inoxidable

**Ref. ONA IN**

Anclaje intermedio - acero galvanizado



**Ref. ESTELA AM**

Anclaje absorbedor - acero inoxidable

**Ref. ONA AM**

Anclaje absorbedor - acero galvanizado

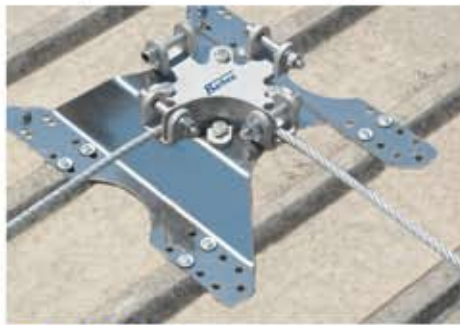


**Ref. ESTELA BI**

Anclaje bifurcación - acero inoxidable

**Ref. ONA BI**

Anclaje bifurcación - acero galvanizado



**Ref. CURVA**

Placa curva - acero inoxidable para reenvío



**Ref. ESTELA CA**

Dispositivo de anclaje - acero inoxidable

**Ref. ONA CA**

Dispositivo de anclaje - acero galvanizado

# Cables de seguridad y tensores



**Ref. CABLE 01**

Cable - acero inoxidable 316 Ø10mm 7x19+0



**Ref. CABLE 02**

Cable - acero galvanizado Ø10mm 7x19+0 7x19+0  
- 180 Kg/mm



**Ref. PRENSA 01**

Gaza con cable de acero inoxidable Ø10mm prensado a guardacabo con casquillo

**Ref. PRENSA 02**

Gaza con cable de acero galvanizado Ø10mm prensado a guardacabo con casquillo

**Ref. PRENSA 08**

Gaza con cable de acero inoxidable Ø8mm prensado a guardacabo con casquillo

**Ref. CABLE 08**

Cable - acero inoxidable 316 Ø8mm 7x19+0



**Ref. SUJET 01**

Conjunto 3 sujetacables - guardacabo inox cable Ø10mm

**Ref. SUJET 02**

Conjunto 3 sujetacables - guardacabo galva Ø10mm

**Ref. SUJET 08**

Conjunto 3 sujetacables - guardacabo inox cable Ø8mm



**Ref. TAPÓN**

Cápsula protectora para extremo de cables



**Ref. TENSO OH**

Tensor de acero inoxidable ojillo - horquilla



**Ref. TENSO HH**

Tensor de acero inoxidable horquilla - horquilla

# Placas con taladros roscados para anclajes de seguridad



## Ref. PLACA 01

Placa de acero inoxidable para anclajes con taladros roscados

## Ref. PLACA 02

Placa de acero galvanizado para anclajes con taladros roscados

Anclaje intermedio fijado a placa



Taladros colisos para fijación de placas



Anclaje extremo fijado a placa



Anclaje bifurcación fijado a placa



## Ref. PLACA 122

Placa de acero inoxidable para fijación de juntas con punto redondo





# Postes para fijación de anclajes de seguridad



## Ref. POSTE 01

Poste de acero inoxidable de 500mm  
perfil 60x60x3mm

## Ref. PLACA 02

Placa de acero galvanizado de 500mm  
perfil 60x60x3mm

## Ref. POSTE 101

Poste de acero inoxidable de 1000mm (perfil 100x100x4mm), placa de 128mm con taladros roscados y base de 240mm

## Ref. POSTE 102

Poste de acero galvanizado de 1000mm (perfil 100x100x4mm), placa de 128mm con taladros roscados y base de 240mm



## Ref. POSTE 12

Poste de acero galvanizado de 500mm con base y placa de 128mm perfil 60x60x3mm



## Ref. POSTE L01

Poste en escuadra de acero inoxidable 500x100mm, perfil 60x60x3mm

## Ref. POSTE L02

Poste en escuadra de acero galvanizado 500x100mm, perfil 60x60x3mm



# Contra-placas y pestañas de fijación (incluidas varillas y tornillería)



## Ref. PLACA A1

Placa de acero inoxidable para abrazadera (contra-placa)

## Ref. PLACA A2

Placa de acero galvanizado para abrazadera (contra-placa)



Placa fijada a viga por el sistema de abrazadera



## Ref. PESTAÑA 01

Juego de pestañas de acero inoxidable

## Ref. PESTAÑA 02

Juego de pestañas de acero galvanizado



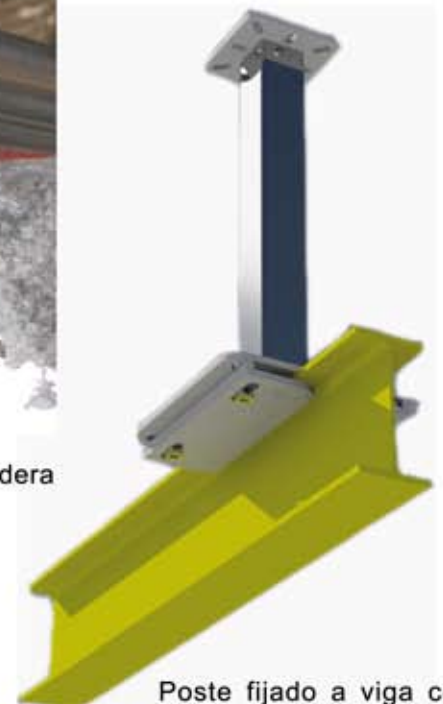
Placa fijada a viga con pestañas



Poste fijado a viga por el sistema de abrazadera



Placa fijada a viga por el sistema de abrazadera



Poste fijado a viga con pestañas

# Soportes para fijación de placas y postes a hormigón

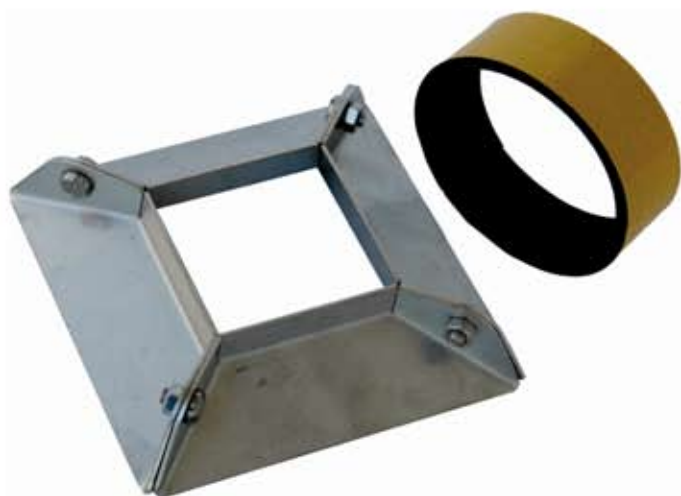


## Ref. BASE PP

Base de chapa para fijación de placas y postes a hormigón mediante varillas roscadas



# Accesorios para impermeabilización



## Ref. TEJADO 06

Tejadillo para postes, lado 60x60mm

## Ref. TEJADO 10

Tejadillo para postes, lado 100x100mm



## Ref. NEOPREN 02

Base de neopreno para estanqueidad, placa 240x240mm



## Ref. NEOPREN 01

Base de neopreno para estanqueidad, placa 128x128mm



# Placa universal para fijación de anclajes de seguridad

## sobre cubierta de chapa



### Ref. PEANA 121

Placa universal - acero inoxidable para fijación de anclajes de seguridad



### Ref. TIRANT 01

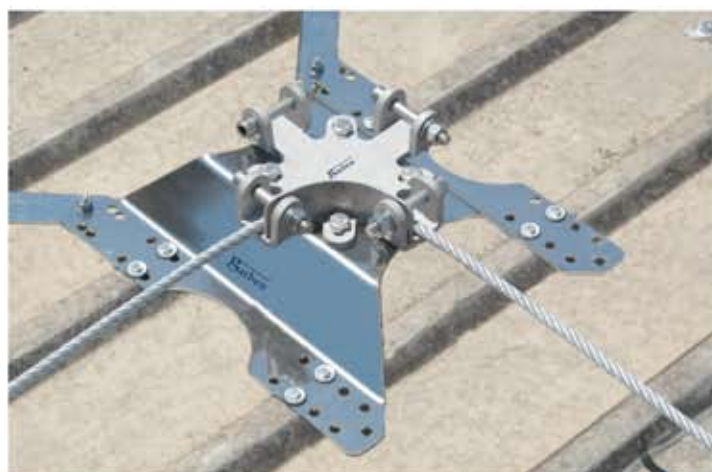
Juego de tirantes de acero inoxidable para refuerzo de esquinas (incluye tornillería)



Ref. ESTELA EX, anclaje extremo de seguridad fijado a placa ref. PEANA 121 (placa grecada)



Ref. ESTELA IN, anclaje intermedio de seguridad fijado a placa ref. PEANA 121 (placa grecada)



Ref. ESTELA BI, anclaje bifurcación de seguridad fijado a placa ref. PEANA 121 con placa curva de reenvío

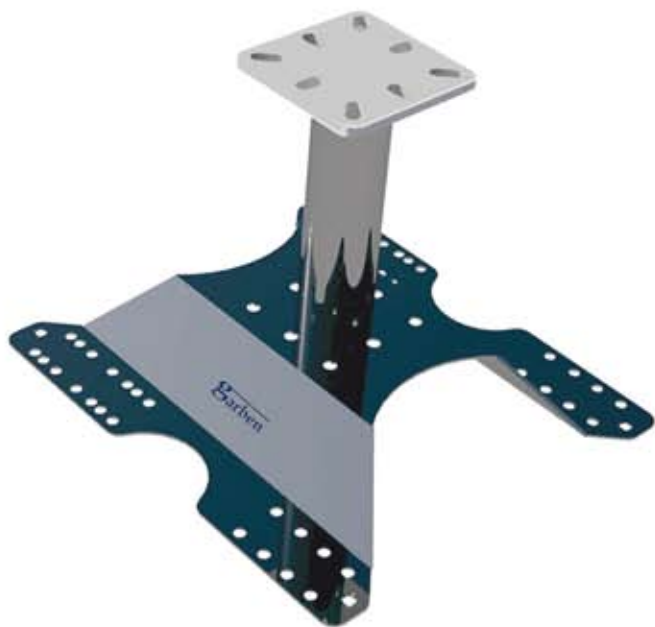


Ref. ESTELA BI, anclaje bifurcación de seguridad fijado a placa ref. PEANA 121. Principio y final de línea de anclaje



# Poste abatible para fijación de anclajes de seguridad

## sobre cubierta de chapa



### Ref. POSTE 121

Poste abatible de acero inoxidable para fijación de anclajes de seguridad



POSTE 121 fijado a panel tipo sándwich / vista frontal



Poste abatible: comportamiento frente a esfuerzos dinámicos



POSTE 121 fijado a panel tipo sándwich / vista lateral



ESTELA EX, anclaje extremo de seguridad anclado a poste abatible ref. POSTE 121, fijado a panel tipo sándwich con tirantes de refuerzo ref. TIRANT 01 / Translúcidos: riesgo de caída

# Anclaje intermedio: paso de conector



1.- Inicio



2.- Introducción de mosquetón entre las uñas del anclaje intermedio



3.- Giro del conector y paso definitivo

## Señalización



### Ref. BRIDAL

Precintos de seguridad de acero y aluminio (2 unidades)



### Ref. BRIDAS

Precintos de seguridad de poliamida (2 unidades)



Detalle:  
Precintos de seguridad colocados

LÍNEA DE ANCLAJE	
	<b>USO OBLIGATORIO DE EPI'S</b> Equipos de protección individual
MODELO <input type="text"/>	FECHA <input type="text"/>
Nº SERIE <input type="text"/>	LONGITUD <input type="text"/>
MÁXIMO <input type="text"/>	PERSONAS <input type="text"/>
<b>distribution group</b> Doctor Marañón, 4 bajos -30130- BENIEL (Murcia) Tel. 968600963 - Fax 968600798 info.garben@gmail.com	

### Ref. SEÑAL L

Placa de señalización obligatoria para línea de anclaje

DISPOSITIVO DE ANCLAJE	
	<b>USO OBLIGATORIO DE EPI'S</b> Equipos de protección individual
MODELO <input type="text"/>	FECHA <input type="text"/>
<b>distribution group</b> Doctor Marañón, 4 bajos -30130- BENIEL (Murcia) Tel. 968600963 - Fax 968600798 info.garben@gmail.com	

### Ref. SEÑAL D

Placa de señalización obligatoria para dispositivo de anclaje

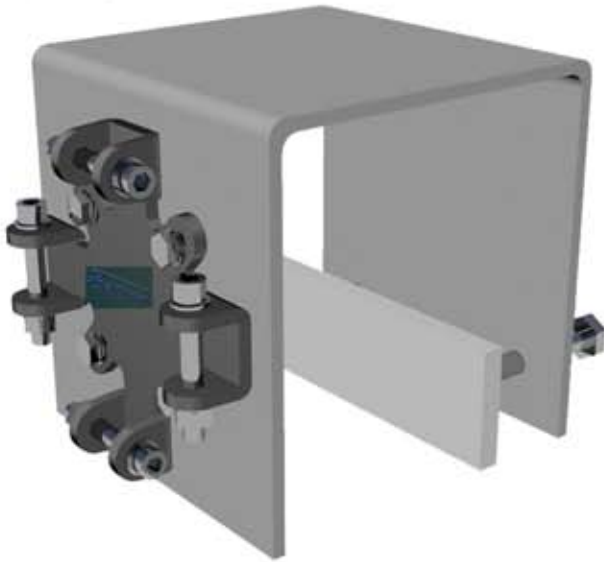


# Acción preventiva

## ¿Quién protege al que protege?

Durante los trabajos de campo los profesionales encargados de implantar líneas de anclaje tienen que utilizar medidas preventivas para su protección.

A continuación les mostramos algunos dispositivos y sistemas diseñados para proteger a los que tienen el objeto de proteger a los demás.

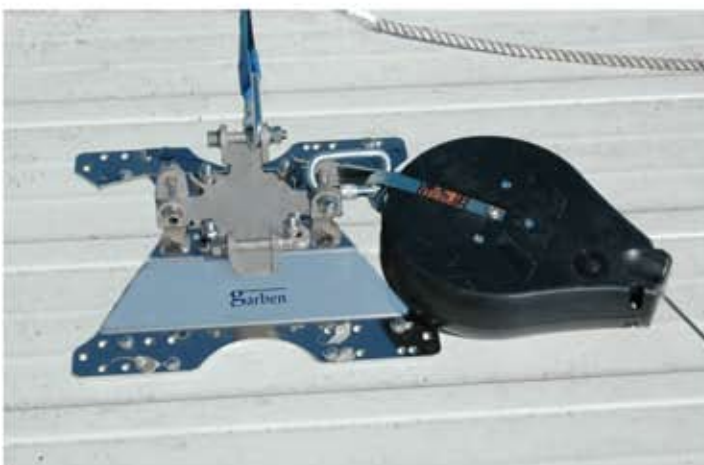


Ref. CFL 21

Dispositivo multianclaje de protección fijado a muro



Equipos de protección individual (EPI's) fijados a dispositivo de anclaje ref. CFL 21



Ref. ONA BI

Dispositivo multianclaje de acero galvanizado con 4 puntos de amarre para sujeción de EPI's.



# Acción preventiva: sistemas de protección para el que protege



**Ref. CP10**  
Eslinga para anclaje de subsistemas de seguridad



Cuerda con sistema deslizante anticaídas sujeta a eslinga **ref. CP10**



**Ref. MULTI C50 M1**  
Dispositivo de anclaje multifuncional para fijación de equipos de seguridad



Arnés de seguridad sujeta a dispositivo de anclaje **ref. MULTI50 A1**



**Ref. LÍNEA C50**  
Línea de anclaje de uso temporal para anclaje de subsistemas de seguridad



Implantador de línea de anclaje sujeta a LÍNEA C 50



# Soluciones técnicas: fijación de anclajes de seguridad



Ref. ONA EX, anclaje extremo fijado a viga de acero



Ref. ESTELA IN, anclaje intermedio fijado a viga de acero



Ref. ONA EX, anclaje extremo fijado a hormigón



Ref. ESTELA EX, anclaje extremo fijado a muro de hormigón



Ref. ESTELA IN, anclaje intermedio contraplacado a chapa



Ref. ESTELA IN, anclaje intermedio fijado a placa



Ref. ONA BI, anclaje bifurcación fijado a peso lastre



Ref. ESTELA IN, anclaje intermedio fijado a peso lastre



# Soluciones técnicas: fijación de anclajes a placas y postes especiales



Postes especiales con inclinación y placas giradas para alineación de cable



Línea de anclaje fijada a pared con placas / postes especiales para salvar nervios en fachada



Placa especial para fijación en cubierta de fibrocemento



Poste especial para elevación de cable



# Líneas de anclaje: tránsito



Líneas de anclaje con postes especiales fijados a cerchas por el sistema de abrazadera



Línea de anclaje: acceso a cubierta



Línea de anclaje: mantenimiento de canalón



Línea de anclaje fijada a panel tipo sándwich, mediante postes abatibles **ref. POSTE 121**



Línea de anclaje fijada sobre cubierta de fibrocemento con placas especiales



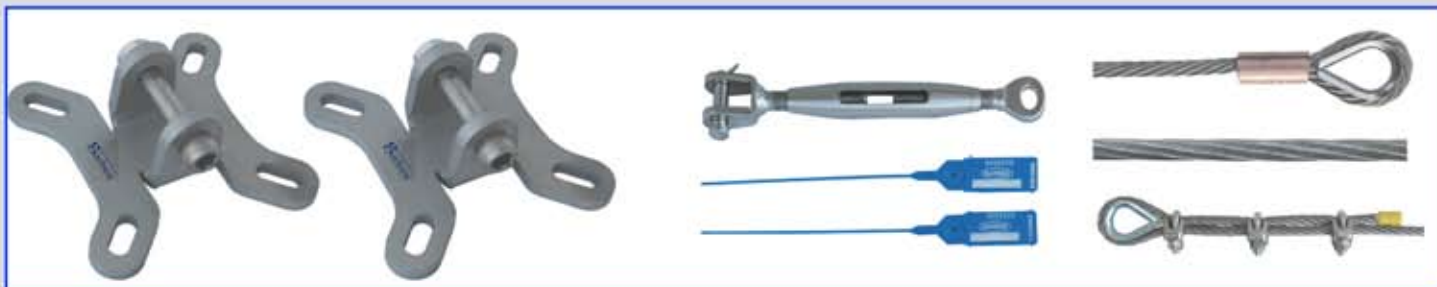
Línea de anclaje: utilización de arnés con doble ramal



Línea de anclaje: utilización de arnés con doble ramal

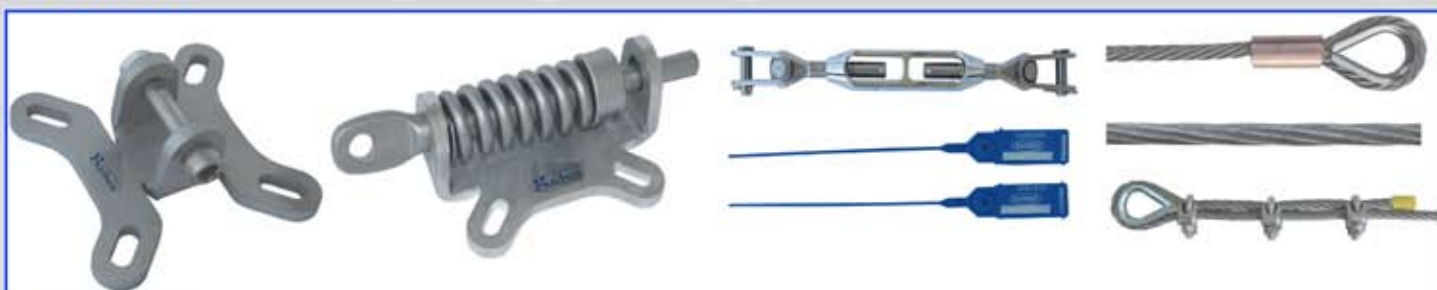


# Kits / líneas de anclaje



**Ref. KIT01-10** línea de anclaje de acero inoxidable - longitud 10m

**Ref. KIT02-10** línea de anclaje de acero galvanizado - longitud 10m



**Ref. KIT03-10** línea de anclaje de acero inoxidable con amortiguador - longitud 10m

**Ref. KIT04-10** línea de anclaje de acero galvanizado con amortiguador - longitud 10m



**Ref. KIT05-20** línea de anclaje de acero inoxidable - longitud 20m

**Ref. KIT06-20** línea de anclaje de acero galvanizado - longitud 20m



**Ref. KIT07-20** línea de anclaje de acero inoxidable con amortiguador - longitud 20m

**Ref. KIT08-20** línea de anclaje de acero galvanizado con amortiguador - longitud 20m

**garben cefalum, s.l.**

**Departamento Comercial:** Tel. 968 600 963 - Fax 968 600 798

Apartado de correos, 111 - 30130 BENIEL (Murcia) - [info.garben@gmail.com](mailto:info.garben@gmail.com) - [www.cefalum.es](http://www.cefalum.es)

**Producción:** Tel. 968 865 813 - Fax 968 865 044

Calle Orilla del Azarbe 295 - 30139 EL RAAL (Murcia) - [www.cefalum.es](http://www.cefalum.es)